

Mazan



Adhésion : 1966



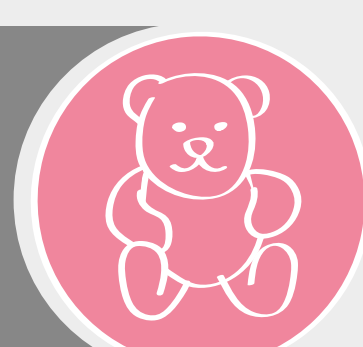
Maire : Louis BONNET



4 sièges de conseillers communautaires :
Louis BONNET, Joséphine AUDRIN, Georges MICHEL,
Bruno GANDON

Au quotidien, la CoVe à Mazan c'est :

- Crèche associative *Pirouettes*
- Accueil petite enfance
- Relais assistants maternels : secteur est



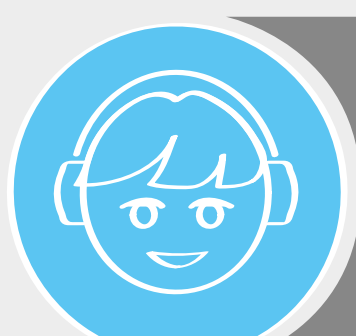
- Lignes Trans'CoVe urbaines et périurbaines/scolaire (ligne B et M)

- Collecte et traitements des déchets, tri sélectif
- Ramassage animaux errants



- Signalétique et balisage Itinéraires Cyclotouristiques
- Réseau accueil vélo

- Visites guidées du Pays d'Art & d'Histoire par les guides conférenciers (vestiges gallo-romains : sarcophages paléochrétiens, chapelle de Pareloup, château de la famille de Sade - Le musée Camille Pautet)
- Balade en scène
- Soirées d'Automne (2021)



- Interventions Musique et Sport à l'école élémentaire
- École Intercommunale des Sports pendant les vacances

- Gestion des milieux aquatiques et prévention des inondations
- Eaux et assainissement
- Eaux pluviales urbaines



- Réseau des bibliothèques de la CoVe
- Portage des livres entre bibliothèques

- Parc d'activité économique du Piol 1 et 2



- Télé-assistance à domicile

- Instruction et autorisation du droit des sols (permis de construire, déclaration de travaux...)

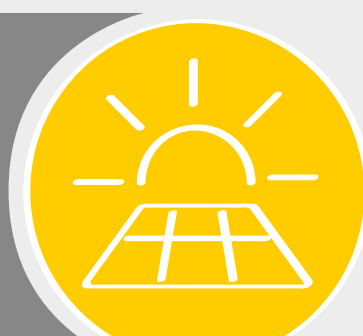


En solidarité avec Mazan, la CoVe c'est :



- Soutien toute l'année avec pour 2021 : 149 849 €
- Soutiens financiers aux projets de la commune : le parc multisport et skate parc (12 500 €) et la création du dojo (200 000 €)
- Fonds de concours patrimoine : restauration des peintures du plafond de la chapelle des pénitents blancs

- Étude de potentiel photovoltaïque sur les bâtiments communaux
- Opération zérophyto sur les espaces verts gérés par la commune



- Aide à l'habitat du 2^e PLH : 21 logements privés réhabilités subventionnés et 29 logements pour 3 opérations publiques (107 823 €)

- Assistance à maîtrise d'ouvrage pour les chantiers tels que : la construction de la Boiserie ; l'extension et la réhabilitation du groupe scolaire La Condamine ; l'extension du pôle Foussa



- Plateforme WEB mutualisée pour le site de la commune mazan.fr
- Services de la direction de l'innovation numérique du territoire : volet Système d'information géographie, volet DPO (volet délégué à la protection des données et RGPD), volet Innovation numérique, volet Open Data